

CATÁLOGO DO ITEM IMPORTADO

Pleito de Inclusão de Ex-Tarifário

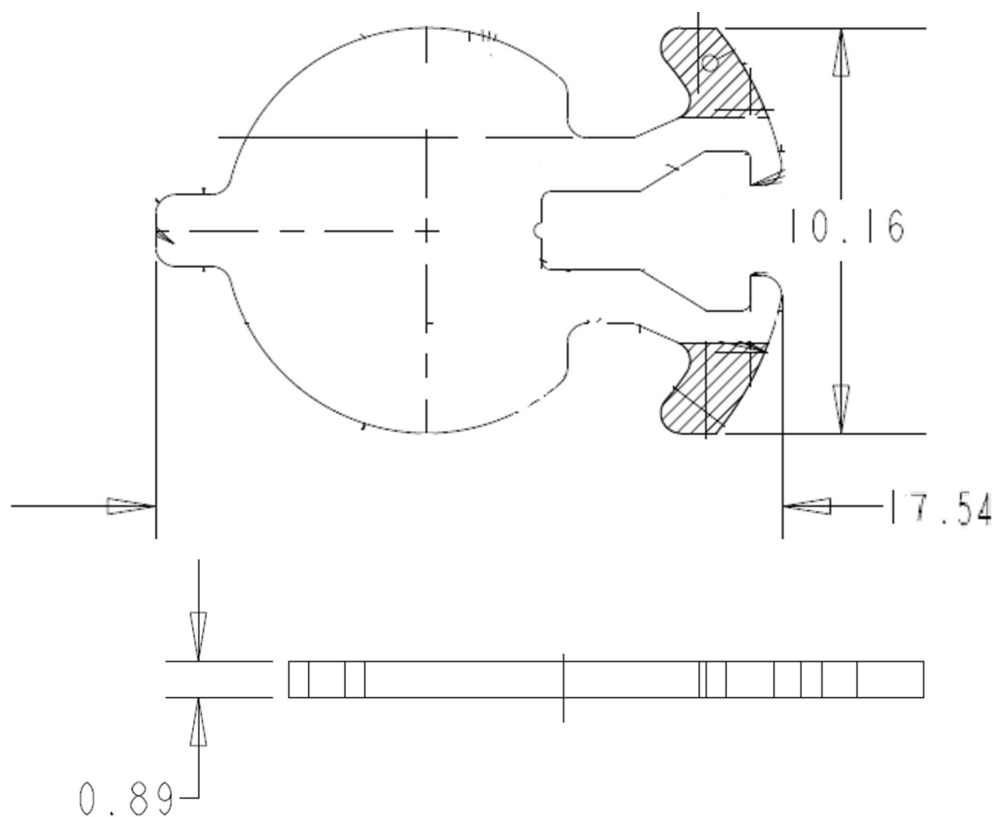
Número de Controle SDIC	NCM	Sugestão de descrição do ex-Tarifário
D36-24I	8481.90.90	Obturador de vedação; contendo poliamida (ISO 16396-PA6T ou ISO 16396-PA612); com temperatura de operação de -40 a 80 graus Celsius, dimensões aproximadas de 17,54 mm x 10,16 mm x 0,89 mm e peso aproximado de 0,09 g; para fabricação de conjunto válvula de ventilação e limite de abastecimento; com função de vedar a passagem de fluido (combustível) através do conjunto válvula de ventilação e limite de abastecimento; com aplicação em automóveis.

1. Especificações técnicas detalhadas da autopeça

(características quantitativas e qualitativas, por exemplo: dimensões, materiais de fabricação, especificações de trabalho/funcionamento [torque, potência, resistência, tensão, corrente, dureza, vazão, condutibilidade, temperatura etc.], características de hardware, software, características físicas, dentre outras inerentes a cada produto):

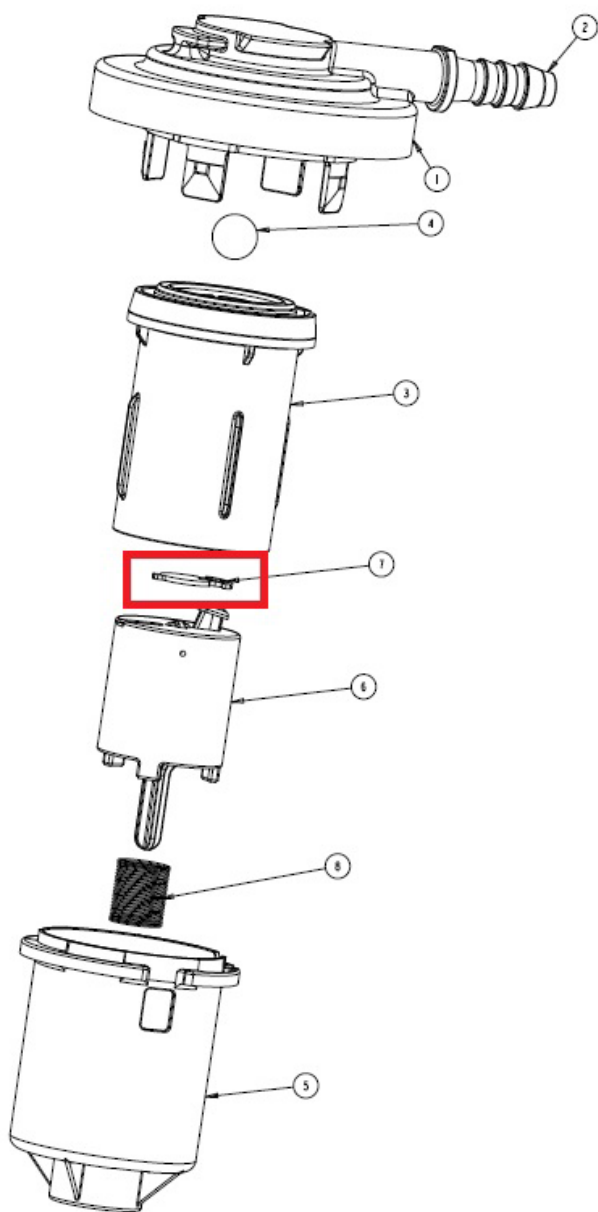
Temperatura de operação de -40 a 80 graus Celsius, dimensões aproximadas de 17,54 mm x 10,16 mm x 0,89 mm e peso aproximado de 0,09 g

2. Imagens da autopeça importada e/ou desenho esquemático *(obrigatório conter as principais dimensões em milímetros):*



3. Aplicação do item importado *(em qual produto fabricado pela empresa pleiteante o item importado será incorporado).*

Aplicado em: conjunto válvula de ventilação e limite de abastecimento



4. Função do item importado no produto fabricado pela empresa pleiteante do ex-tarifário:

Vedar a passagem de fluído (combustível) através do conjunto válvula de ventilação e limite de abastecimento

Veículos(s): automóveis